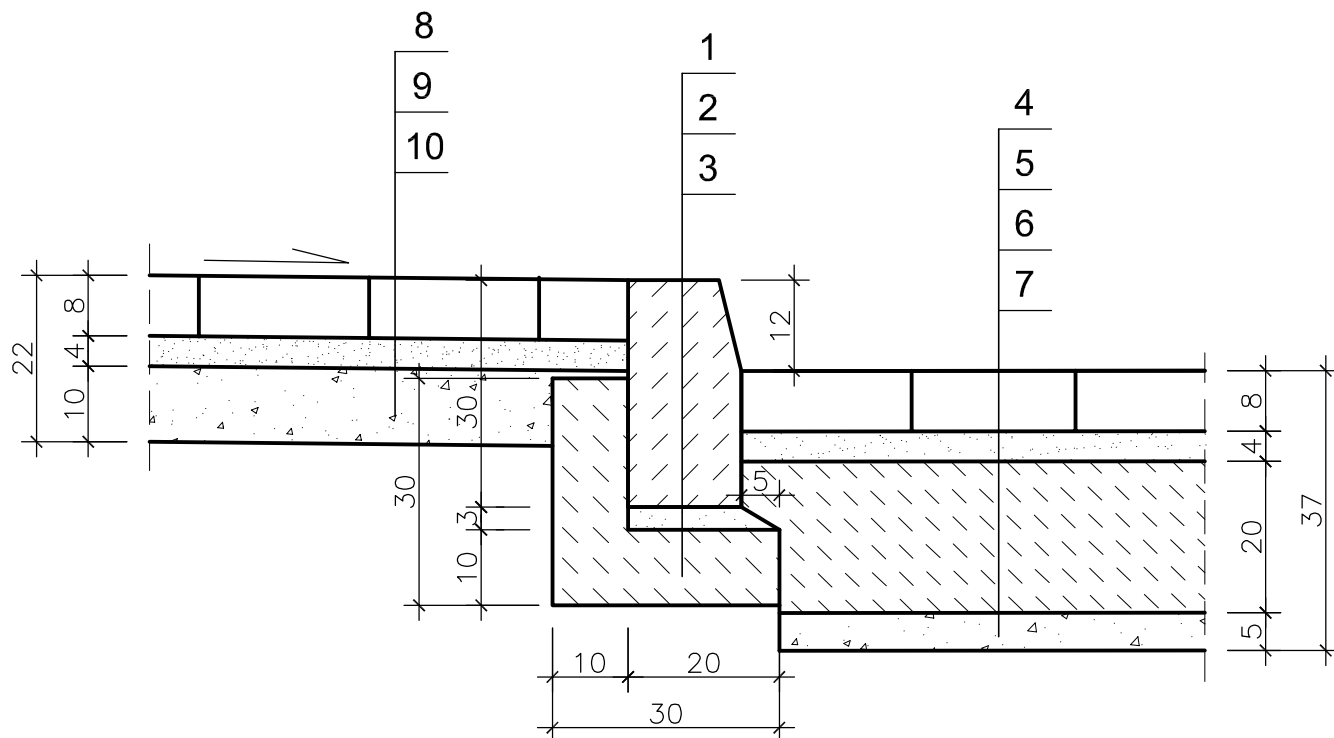


# SZCZEGÓŁ KONSTRUKCYJNY

## Ulica - chodnik

Skala 1:10



1. KRAWĘŻNIK BETONOWY 15x30 cm
2. PODSYPKA CEMENTOWO - PIASKOWA
3. ŁAWA BETONOWA B15 Z OPOREM
4. KOSTKA BRUKOWA BETONOWA
5. PODSYPKA CEMENTOWO - PIASKOWA
6. PODBUDOWA BETONOWA B15
7. PODSYPKA PIASKOWA
8. KOSTKA BETONOWA BRUKOWA
9. PODSYPKA CEMENTOWO - PIASKOWA
10. PODSYPKA PIASKOWA

Inwestor: Urząd Miasta i Gminy w Miłakowie 14-130 Miłakowo ul. Olsztyńska 16		Wykonawca: „EUROPOL” Przedsiębiorstwo Projektowo-Usługowe 11-041 Olsztyn ul. Macierzanki 4 europol1@wp.pl tel./fax 0-89 524-21-94	
Nazwa obiektu: Kanalizacja deszczowa i sanitarna z przebudową nawierzchni drogi			Nr rys.: 12
Adres: Ulice Chopina, Kołłątaja, Mickiewicza, Dworcowa w Miłakowie, gmina Miłakowo			Faza: PB
Skala: 1:10	Przedmiot opracowania: Projekt budowlany + projekt zagospodarowania terenu ulicy i sieci kanalizacji sanitarnej i deszczowej - szczegół konstrukcyjny drogi, ul. Chopina		Branża: drogi
Data: 03.2008			
Projektant br. drogowa: inż. K. Żarkow upr. bud. do projekt. bez ograniczeń w specj. drogi - nr GP-KZ-7342/570/94		Opracował br. drogowa: mgr inż. T. Lawrenz	Weryfikował br. drogowa: mgr inż. M. Antoniak upr. bud. do projekt. konstrukcji inżynierskich, dróg i ulic - nr GP-KZ-7342/511/94